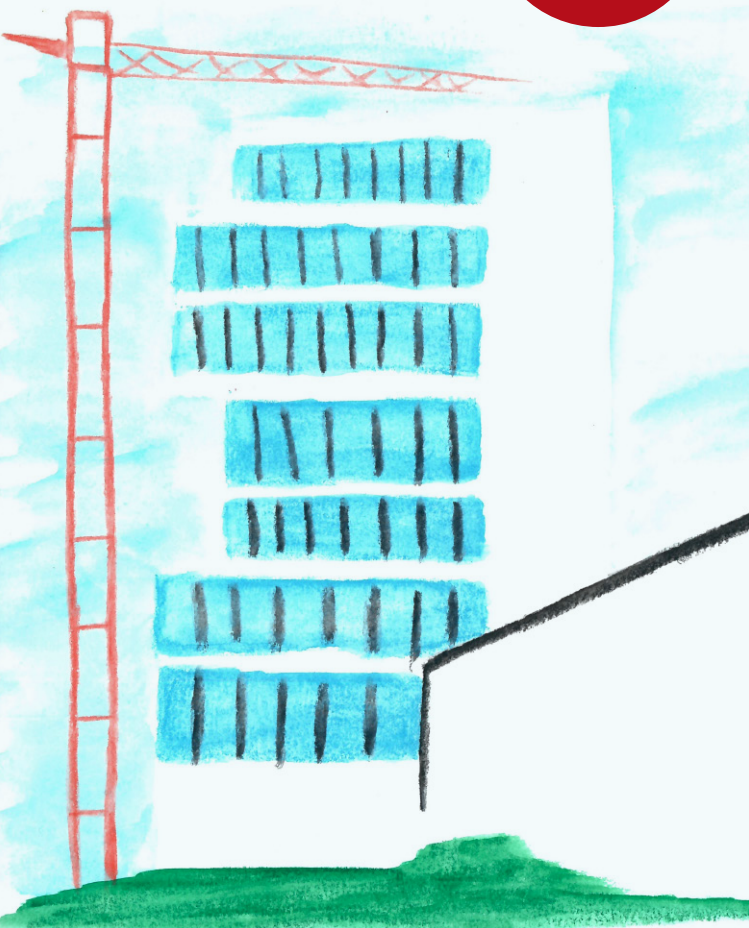


**MIT DEM
SKIZZENBUCH
UNTERWEGS:
BERLIN 30 JAHRE
NACH DEM
MAUERFALL**

**SONDER-
FÜHRUNGEN
SOMMER
2019**



MIT DEM SKIZZENBUCH UNTERWEGS: BERLIN 30 JAHRE NACH DEM MAUERFALL

Für Erwachsene und Jugendliche ab 14 Jahren

Gemeinsam mit einer Künstlerin und einer Historikerin entdecken die Teilnehmenden historische Orte des geteilten Berlins. Welche Spuren der geteilten Stadt sind noch präsent? Wie haben sich die Orte nach dem Mauerfall verändert? Wofür stehen sie heute?

Die Sonderführung wirft Blicke auf die Geschichte der Stadt und vermittelt Techniken des Urban Sketching. Die Teilnehmenden halten ihre individuellen Eindrücke in ihrem Skizzenbuch fest. Erfahrungen im Zeichnen sind nicht erforderlich. Ein Skizzenheft und Zeichenmaterial werden gestellt.

Erinnerungsstätte Notaufnahmelager Marienfelde

Sonntag, 28.7. und 8.9.2019 | 13 Uhr
www.notaufnahmelager-berlin.de

Gedenkstätte Berliner Mauer

Samstag, 10.8. und 14.9.2019 | 15 Uhr
www.berliner-mauer-gedenkstaette.de

East Side Gallery

Samstag, 24.8. und 28.9.2019 | 16 Uhr
www.eastsidegalleryberlin.de

Gedenkstätte Günter Litfin

Samstag, 31.8. und 21.9.2019 | 15 Uhr
www.gedenkstaette-guenter-litfin.de

Dauer: 2–2,5 Stunden

Kosten: kostenfrei nach Anmeldung

Anmeldung erforderlich:

info@stiftung-berliner-mauer.de
max. 10 Teilnehmende

Bei Regen entfällt der Termin.